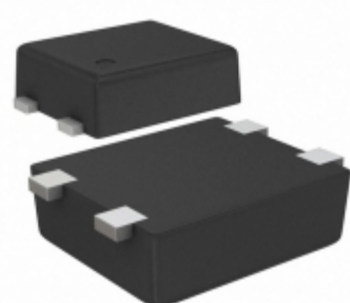


## S-80915CNPF-G8KTFU



Obrázky jsou pouze orientační.  
Podrobné informace o produktu naleznete v části Technické údaje produktu.

Koupit S-80915CNPF-G8KTFU s důvěrou od Component-World.HK, 1 rok záruka

**SII** SII Semiconductor Corporation

**Part Number:** [S-80915CNPF-G8KTFU](#)

**Výrobce:** [SII Semiconductor Corporation](#)

**Popis:** IC VOLT DETECTOR 1.5V SNT-4A

**Datový list:** [S-809xxC Series](#)

**RoHS Status:** Bez olova / V souladu RoHS

**Ship From:** Hong Kong

**Shipment Way:** DHL/Fedex/TNT/UPS/EMS

[Request For Quotation](#)

### PARAMETR PRODUKTU

<b>Part Number</b>	S-80915CNPF-G8KTFU	<b>Výrobce</b>	<a href="#">SII Semiconductor Corporation</a>
<b>Popis</b>	IC VOLT DETECTOR 1.5V SNT-4A	<b>Stav volného vedení / RoHS</b>	Bez olova / V souladu RoHS
<b>Dostupné množství</b>	206496 pcs	<b>Datový list</b>	<a href="#">S-809xxC Series</a>
<b>Kategorie</b>	<a href="#">Integrované obvody (IC)</a>	<b>Napětí - Práh</b>	1.5V
<b>Typ</b>	Voltage Detector	<b>Dodavatel zařízení Package</b>	SNT-4A
<b>Série</b>	S-809xxC	<b>resetování Prodleva</b>	20 ms Minimum
<b>resetovat</b>	Active Low	<b>Obal</b>	Tape & Reel (TR)
<b>Paket / krabice</b>	4-SMD, Flat Leads	<b>Výstup</b>	Open Drain or Open Collector
<b>Ostatní jména</b>	1662-1878-2 S-80915CNPF-G8KTFU-ND	<b>Provozní teplota</b>	-40°C ~ 85°C (TA)
<b>Počet napětí Sledované</b>	1	<b>Typ montáže</b>	Surface Mount
<b>Úroveň citlivosti na vlhkost (MSL)</b>	1 (Unlimited)	<b>Výrobní standardní doba výroby</b>	20 Weeks
<b>Stav volného vedení / RoHS</b>	Lead free / RoHS Compliant	<b>Detailní popis</b>	Supervisor Open Drain or Open Collector 1 Channel SNT-4A

Component-World.com je spolehlivý distributor elektronických součástek. Specializujeme se na všechny elektronické komponenty řady SII Semiconductor Corporation. Máme 206496 kusy SII Semiconductor Corporation S-80915CNPF-G8KTFU na skladě dostupných. Vyžádejte si citát z distributora součástí elektroniky na Component-World.com, náš prodejní tým vás bude kontaktovat do 24 hodin.

RFQ Email: [info@Components-World.com](mailto:info@Components-World.com)

### SOUVISEJÍCÍ PRODUKTY

	<b>Část#:</b> <a href="#">S-80916CLMC-G6LT2U</a> <b>Popis:</b> IC VOLT DETECTOR 1.6V SOT23-5	<b>Výrobci:</b> <a href="#">SII Semiconductor Corporation</a>	<a href="#">Dotaz</a>
	<b>Část#:</b> <a href="#">S-80915CNMC-G8KT2G</a> <b>Popis:</b> IC VOLT DETECTOR 1.5V SOT23-5	<b>Výrobci:</b> <a href="#">SII Semiconductor Corporation</a>	<a href="#">Dotaz</a>
	<b>Část#:</b> <a href="#">S-80915CNNB-G8KT2G</a> <b>Popis:</b> IC VOLT DETECTOR 1.5V SC-82AB	<b>Výrobci:</b> <a href="#">SII Semiconductor Corporation</a>	<a href="#">Dotaz</a>
	<b>Část#:</b> <a href="#">S-80916CLPF-G6LTFG</a> <b>Popis:</b> IC VOLT DETECTOR 1.6V SNT-4A	<b>Výrobci:</b> <a href="#">SII Semiconductor Corporation</a>	<a href="#">Dotaz</a>
	<b>Část#:</b> <a href="#">S-80916CNNB-G8LT2G</a> <b>Popis:</b> IC VOLT DETECTOR 1.6V SC-82AB	<b>Výrobci:</b> <a href="#">SII Semiconductor Corporation</a>	<a href="#">Dotaz</a>
	<b>Část#:</b> <a href="#">S-80916CLNB-G6LT2U</a> <b>Popis:</b> IC VOLT DETECTOR 1.6V SC-82AB	<b>Výrobci:</b> <a href="#">SII Semiconductor Corporation</a>	<a href="#">Dotaz</a>
	<b>Část#:</b> <a href="#">S-80915CLNB-G6KT2G</a> <b>Popis:</b> IC VOLT DETECTOR 1.5V SC-82AB	<b>Výrobci:</b> <a href="#">SII Semiconductor Corporation</a>	<a href="#">Dotaz</a>
	<b>Část#:</b> <a href="#">S-80915CLMC-G6KT2U</a> <b>Popis:</b> IC VOLT DETECTOR 1.5V SOT23-5	<b>Výrobci:</b> <a href="#">SII Semiconductor Corporation</a>	<a href="#">Dotaz</a>
	<b>Část#:</b> <a href="#">S-80915CNPF-G8KTFG</a> <b>Popis:</b> IC VOLT DETECTOR 1.5V SNT-4A	<b>Výrobci:</b> <a href="#">SII Semiconductor Corporation</a>	<a href="#">Dotaz</a>
	<b>Část#:</b> <a href="#">S-80916CLMC-G6LT2G</a> <b>Popis:</b> IC VOLT DETECTOR 1.6V SOT23-5	<b>Výrobci:</b> <a href="#">SII Semiconductor Corporation</a>	<a href="#">Dotaz</a>
	<b>Část#:</b> <a href="#">S-80915CLNB-G6KT2U</a> <b>Popis:</b> IC VOLT DETECTOR 1.5V SC-82AB	<b>Výrobci:</b> <a href="#">SII Semiconductor Corporation</a>	<a href="#">Dotaz</a>
	<b>Část#:</b> <a href="#">S-80915CLPF-G6KTFU</a> <b>Popis:</b> IC VOLT DETECTOR 1.5V SNT-4A	<b>Výrobci:</b> <a href="#">SII Semiconductor Corporation</a>	<a href="#">Dotaz</a>
	<b>Část#:</b> <a href="#">S-80916CLNB-G6LT2G</a> <b>Popis:</b> IC VOLT DETECTOR 1.6V SC-82AB	<b>Výrobci:</b> <a href="#">SII Semiconductor Corporation</a>	<a href="#">Dotaz</a>
	<b>Část#:</b> <a href="#">S-80916CNNB-G8LT2U</a> <b>Popis:</b> IC VOLT DETECTOR 1.6V SC-82AB	<b>Výrobci:</b> <a href="#">SII Semiconductor Corporation</a>	<a href="#">Dotaz</a>
	<b>Část#:</b> <a href="#">S-80916CNMC-G8LT2G</a> <b>Popis:</b> IC VOLT DETECTOR 1.6V SOT23-5	<b>Výrobci:</b> <a href="#">SII Semiconductor Corporation</a>	<a href="#">Dotaz</a>
	<b>Část#:</b> <a href="#">S-80916CLPF-G6LTFU</a> <b>Popis:</b> IC VOLT DETECTOR 1.6V SNT-4A	<b>Výrobci:</b> <a href="#">SII Semiconductor Corporation</a>	<a href="#">Dotaz</a>
	<b>Část#:</b> <a href="#">S-80915CNNB-G8KT2U</a> <b>Popis:</b> IC VOLT DETECTOR 1.5V SC-82AB	<b>Výrobci:</b> <a href="#">SII Semiconductor Corporation</a>	<a href="#">Dotaz</a>
	<b>Část#:</b> <a href="#">S-80915CNMC-G8KT2U</a> <b>Popis:</b> IC VOLT DETECTOR 1.5V SOT23-5	<b>Výrobci:</b> <a href="#">SII Semiconductor Corporation</a>	<a href="#">Dotaz</a>
	<b>Část#:</b> <a href="#">S-80915CLPF-G6KTFG</a> <b>Popis:</b> IC VOLT DETECTOR 1.5V SNT-4A	<b>Výrobci:</b> <a href="#">SII Semiconductor Corporation</a>	<a href="#">Dotaz</a>
	<b>Část#:</b> <a href="#">S-80916CNMC-G8LT2U</a> <b>Popis:</b> IC VOLT DETECTOR 1.6V SOT23-5	<b>Výrobci:</b> <a href="#">SII Semiconductor Corporation</a>	<a href="#">Dotaz</a>

### Související klíčová slova pro S-80915CNPF-G8KTFU

SII Semiconductor Corporation S-80915CNPF-G8KTFU.	S-80915CNPF-G8KTFU distributor	S-80915CNPF-G8KTFU dodavatel	S-80915CNPF-G8KTFU Cena
koupit S-80915CNPF-G8KTFU.	SII Semiconductor Corporation S-80915CNPF-G8KTFU.	S-80915CNPF-G8KTFU Stáhnout datasheet.	S-80915CNPF-G8KTFU Datasheet.
		S-80915CNPF-G8KTFU Stock.	